

**Passende zorg:** Passende zorg is zorg die werkt, mogelijk dicht bij en in overleg met de patiënt, meer gericht op gezondheid dan ziekte en rekening houdend met de kosten.

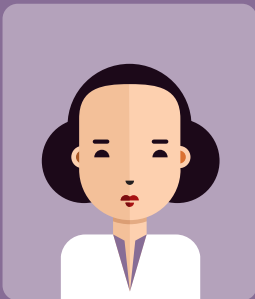
# Ziekenhuiszorg

## Wat is het?

Een 'Beter Laten' aanbeveling is een aanbeveling die een verpleegkundige handeling afraadt of aanraadt er terughoudend mee te zijn.



## Hoe doen we dit nu?



Omdat de arts het voorschrijft.



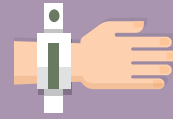
Omdat het in het zorgplan staat.



Omdat de patiënt erom vraagt of hem of haar iets te bieden.

## Top 5 'Beter Laten' handelingen

Verpleegkundigen en verzorgenden vinden dit de belangrijkste 'Beter Laten' handelingen om leed, tijd en daarmee kosten te besparen.



Gebruik **GEEN** vrijheidsbeperkende maatregelen bij een delier.

Besparing:  
-20 min

Fysieke beperking



**VERMIJD** overbodige lagen onder de patiënt met risico op decubitus.

-5 min

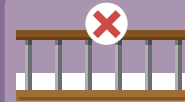
Decubitus



Desinfecteer je handen na het handen wassen **NIET**.

-3 min

Huid-irritatie



**VERWIJDER** materialen die bijdragen aan onrustig gedrag of een delier.

+5 min

Discomfort



Gebruik **GEEN** bedekkend verbandmateriaal bij primair gesloten wonden.

-5 min

Onnodige belasting

## Meer weten over passende zorg?

Zie de volledige 'Beter Laten' én 'Beter Doen' lijsten (per sector) op:

[Beter Laten: stoppen met handelingen zonder aantoonbaar nut | V&VN \(venvn.nl\)](#)

